

犬山サポート通信 第2号



OPEN

総合犬山中央病院 訪問看護課

2016年8月、訪問看護室を立ち上げ3年が経過しました。

近日、訪問看護ステーションへ移行します。



利用者・家族が安心して在宅療養できるよう
多職種と連携し、ひとりひとりの想いに寄り添った
丁寧な看護・支援を目指します。



地域医療連携室が犬山市産業振興祭に出店します！！

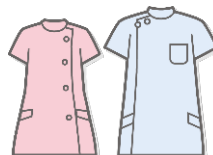
今話題の嗅覚識別テストや血管年齢測定ができます。

(※診察および診断に代わるものではありません。)

お子様向けに体験コーナーもあります。

開催日程 10月12日(土)
10月13日(日)

開催場所 犬山市民文化会館



地域医療連携室長
小澤 俊文 副院長



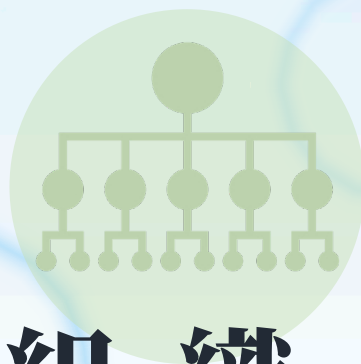
クラシック音楽を愛し
海外でコンサートを聞く
こともあります

「地域医療連携室」では
5つの部署が連携し、協力しあって
患者さんご家族をサポートしてい
ます。

お問い合わせ
☎0568-62-8200

日本医療バランスト・スコアカード 研究学会学術総会

当院で学会を開催します!!



人・組織・地域

を繋ぐ

バランスト・スコアカード
Balanced Scorecard

日程

2019年9月28日(土) 9:30~

場所

犬山国際観光センター「フロイデ」
愛知県犬山市松本町四丁目21番地

会長

齊藤 雅也 社会医療法人志聖会
総合犬山中央病院院長

BSC

バランスト・スコアカード
とは?

少子高齢化や老々介護など日々変化していく社会の中で、患者様や地域のニーズに寄り添った医療や支援が提供できる病院としての目標を職員が一丸となって考え実践していくための手法です。

学会の詳細は、ホームページをご覧ください。<http://www.inuyamachuohospital.or.jp/hbhc17/>



犬山サポート通信

第1号



私たちが
サポートさせていただきます

小澤室長より挨拶

地域の先生方と密な連携を図り、患者様を利するような活動の先頭に立って尽力いたします。

地域医療連携課 相談

患者様が退院後も安心して暮らせるよう、地域・介護・医療をつなげる橋渡しを一緒にお手伝いさせていただきます。

地域医療連携課 事務

紹介患者さんに安心して受診して頂くためのスムーズな連絡・連携の窓口としての役割を果たします。

訪問看護課

現在訪問看護スタッフ5名

「利用者・家族が安心して在宅療養ができるよう多職種と連携し、ひとりひとりの想いに寄り添った丁寧な看護・支援を目指します。」を理念に、日々笑顔で頑張っています！！

犬山南地区高齢者

あんしん相談センター

高齢者の方やその家族が住み慣れた地域で安心して生活ができるように。専門職が協力して様々な相談に応じます。

入退院支援課

皆様の心に寄り添った支援を提供し、安心して地域で暮らせるよう、サポートさせていただきます。

「地域医療連携室」は

本館2Fにあります。

R1.6月発行 地域医療連携室

犬山中央 居宅介護支援事業所

ケアプランを作成し介護保険を利用して在宅生活をサポートさせていただきます。どうぞお気軽にご相談ください。